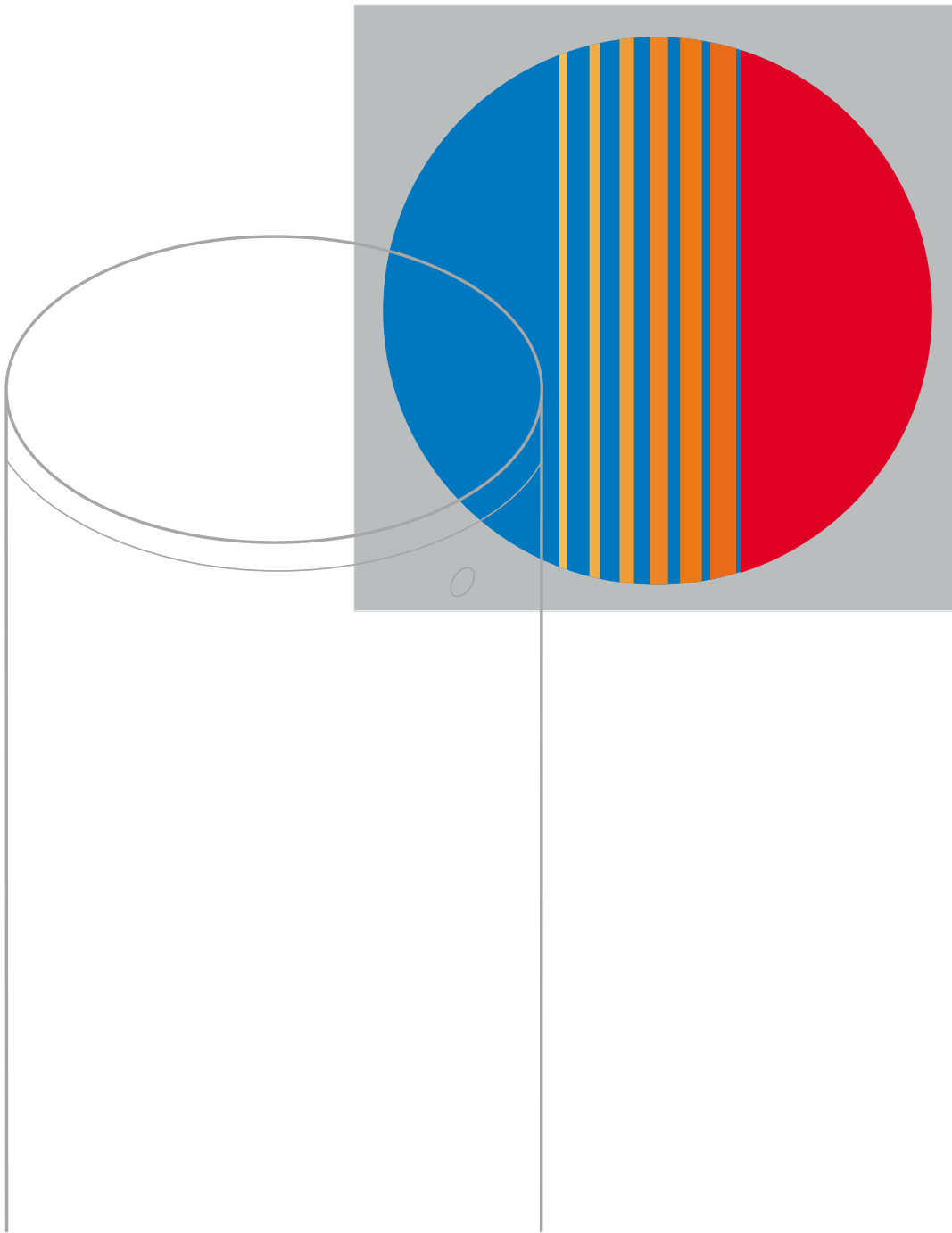


VITOCELL

Speicher-Wassererwärmer
mit Ceraprotect-Emaillierung
oder aus Edelstahl Rostfrei
Speicherinhalt: 80 bis 1000 Liter

VIESMANN





Für jeden Bedarf der passende Speicher-Wassererwärmer: **VITOCCELL**

Das überzeugendste System zur Trinkwassererwärmung ist die Kombination aus Heizkessel und Speicher-Wassererwärmer. Hohe Zapfraten, geringe Bereitschaftsverluste und hohe Nutzungsgrade stehen für Komfort, Wirtschaftlichkeit und Betriebssicherheit. Und sprechen für das Vitocell Speicher-Programm, das für jeden Bedarf die passende Lösung bereithält – von 80 bis 1000 Litern, im mono- oder bivalenten Betrieb, an der Wand oder auf dem Boden, unter- oder nebengestellt.

Mit der abgestimmten System-Verbindung bilden Heizkessel und Speicher-Wassererwärmer eine Einheit und sind schnell montiert.

Vitocell 100

Die Vitocell 100 mit Ceraprotect-Emaillierung erfüllen die Anforderungen an komfortable, wirtschaftliche Trinkwassererwärmung und nehmen eine Spitzenstellung im Bereich emaillierter Speicher-Wassererwärmer ein.

Die Ceraprotect-Emaillierung schützt den Speicher-Wassererwärmer sicher und anhaltend vor Korrosion.

Vitocell 300

Die Speicher-Wassererwärmer Vitocell 300 aus korrosionsbeständigem Edelstahl Rostfrei erfüllen höchste hygienische Ansprüche. Nicht umsonst wird Edelstahl auch in Küchen, Labors, Krankenhäusern und der Lebensmittelindustrie verwendet. Denn die homogene Oberfläche von Edelstahl ist und bleibt auch nach langjährigem Gebrauch einwandfrei hygienisch.

Große Heizflächen, hohe Aufheizleistung

Die Heizflächen der Vitocell Speicher-Wassererwärmer sind groß dimensioniert und tief bis in den Speicherboden gezogen. Das stellt eine gleichmäßige Aufheizung des gesamten Wasserinhalts sicher.

Für eine einfache Inbetriebnahme und störungsfreien Betrieb sind die Heizwendeln so angeordnet, dass sie sich nach oben entlüften und nach unten entleeren. Eine effektive Wärmedämmung aus FCKW-freiem Polyurethan-Hartschaum oder Mineralfaser schützt die Speicher-Wassererwärmer besonders gut vor Wärmeverlusten.

Inhalt

Auswahlkriterien	Seite	4/5
VITOCCELL-W	Seite	6/7
VITOCCELL-V 100,		
VITOCCELL-H 100	Seite	8/9
VITOCCELL-V 300,		
VITOCCELL-H 300	Seite	10/11
VITOCCELL-B 100,		
VITOCCELL-B 300	Seite	12/13
VITOCCELL 333	Seite	14/15
Technische Daten	Seite	16/17
VITOTEC Programm..	Seite	18/19



Von der Etagenwohnung bis zum Mehrfamilienwohnhaus – immer die passende Lösung

Speicher-Wassererwärmer für Gas-Wandgeräte

Bei geringem Platzangebot findet diese komplette Einheit aus Heizkessel und Speicher sogar Platz in Nischen oder Schränken und lässt sich so mühelos im Wohnbereich integrieren. Für die Gas-Wandgeräte Vitopend und Vitodens stehen nebenhängende, untergestellte oder nebenstehende Speicher-Wassererwärmer mit 80 bis 300 Litern Speichereinhalte in der Gerätefarbe weiß zur Verfügung.

Nebengestellte, vertikale Speicher-Wassererwärmer

Ein Tief- bzw. Niedertemperatur-Heizkessel oder Brennwertkessel mit einem nebengestellten, vertikalen Speicher-Wassererwärmer im Heizungskeller kann als klassische Kombination bezeichnet werden. Sie sollte immer dann gewählt werden, wenn genügend Platz vorhanden ist und hoher Komfort durch großes Speichervolumen sicherzustellen ist.

Mit Speichereinhalten von 120 bis 1000 Litern kann selbst ein großer Warmwasserbedarf mit vielen Zapfstellen zuverlässig versorgt werden.

Für die bivalente Trinkwassererwärmung in Verbindung mit Sonnenkollektoren und Heizkessel stehen die Vitocell-B 100 oder Vitocell-B 300 mit zwei Heizwendeln sowie der Vitocell 333 zur Verfügung.

Untergestellte, horizontale Speicher-Wassererwärmer

Diese Kombination ist dann interessant, wenn Platz im Heizungskeller oder Hobbyraum gespart und anderweitig genutzt werden soll.

Bei dieser raumsparenden Kombination findet der Speicher-Wassererwärmer direkt unter dem Heizkessel seinen Platz. Mit abgestimmter Systemverbindung bilden Heizkessel und Speicher-Wassererwärmer eine Einheit.

Je nach Art sind Speicher-Wassererwärmer mit Inhalten von 130 bis 500 Litern lieferbar.

Fortschrittliche Heiztechnik ist Systemtechnik

Heizkessel, Brenner, Regelung, Speicher-Wassererwärmer und alle anderen Bausteine der Viessmann Systemtechnik sind optimal aufeinander abgestimmt. Alles passt perfekt, ist schnell montiert und für die Inbetriebnahme bereits voreingestellt. Wärmeverluste werden durch abgestimmte Systemkomponenten auf ein Minimum reduziert.

Wirtschaftliche Trinkwasser- erwärmung mit einer Heizkessel- Speicher-Kombination

Die Trinkwassererwärmung mit modernem Öl-/Gas-Heizkessel und zentralem Speicher-Wassererwärmer ist komfortabel und wirtschaftlich. Ein Brennstoffkostenvergleich für die Erwärmung von 1 m³ Trinkwasser von 10 auf 45 °C im Einfamilienwohnhaus zeigt dies deutlich:

- dezentral mit einem Elektrodurchlauferhitzer erwärmtes Wasser kostet bei einem Strompreis von 0,14 €/kWh ca. 6,00 €/m³,
- mit einer modernen Heizkessel-Speicher-Kombination sind es bei einem Heizölpreis von 0,38 €/Liter nur noch etwa 2,23 €/m³, also ein klarer Kostenvorteil.



Wirtschaftliche Trinkwassererwärmung: mit Gas-Wandgeräten und **VITOCELL-W 100**



Günstig in der Anschaffung – zuverlässig im Betrieb. Den preisattraktiven Vitocell-W 100 gibt es farblich abgestimmt zu den Gas-Wandgeräten Vitopend und Vitodens – wandhängend sowie unter- oder nebengestellt.

Vitocell-W 100 stehen in mehreren Größen und unterschiedlichen Varianten zur Verfügung, wandhängend mit 80 Litern, untergestellt mit 120 und 150 Litern und auch nebengestellt mit 160, 200 und 300 Litern Speicherinhalt.

Dauerhafter Korrosionsschutz Ceraprotect

Die Ceraprotect-Emaillierung schützt alle trinkwasserberührten Flächen der Speicher-Wassererwärmer Vitocell-W 100 mit einem glasartigen Überzug dauerhaft vor Korrosion.



**Vitocell-W 100 – untergestellt,
mit 120 Liter Speicherinhalt**

Die Ceraprotect-Emaillierung ist für alle Trinkwasserqualitäten geeignet, verhält sich chemisch neutral und ist lebensmittelecht. Die zum Lieferumfang der Speicher-Wassererwärmer gehörende Magnesiumanode sorgt für zusätzlichen kathodischen Korrosionsschutz der Oberflächen. Auf Wunsch ist eine wartungsfreie Fremdstromanode lieferbar.

Gleichmäßige Erwärmung – konstante Wärme

Die Heizflächen der Vitocell-W 100 Speicher-Wassererwärmer sind großdimensioniert und tief bis in den Speicherboden gezogen. Das stellt eine gleichmäßige Aufheizung des gesamten Wasserinhalts sicher.

Für eine einfache Inbetriebnahme und störungsfreien Betrieb sind die Heizwendeln so angeordnet, dass sie sich nach oben entlüften und nach unten vollständig entleeren.

Hochwirksame Wärmedämmung – geringe Wärmeverluste

Eine effektive Wärmedämmung aus FCKW-freiem Polyurethan-Hartschaum schützt die Speicher-Wassererwärmer besonders gut vor Wärmeverlusten.

Die Stahlblechverkleidungen sind lösungsmittelfrei, umweltschonend pulverbeschichtet, nicht lackiert.



**Vitocell-W 100 – untergestellt, mit
120 und 150 Litern Inhalt**

Die Vorteile der Vitocell-W 100 auf einen Blick:

- Korrosionsgeschützter Speicherbehälter aus Stahl **mit Ceraprotect-Emaillierung**. Zusätzlicher kathodischer Schutz über Magnesiumanode, Fremdstromanode als Zubehör lieferbar.
- Aufheizung des gesamten Wasserinhalts über **tief bis zum Speicherboden geführte Heizwendel**.
- **Hoher Warmwasserkomfort** durch schnelle, gleichmäßige Aufheizung über groß dimensionierte Heizwendel.
- **Geringe Wärmeverluste** durch hochwirksame Rundum-Wärmedämmung (FCKW-frei).



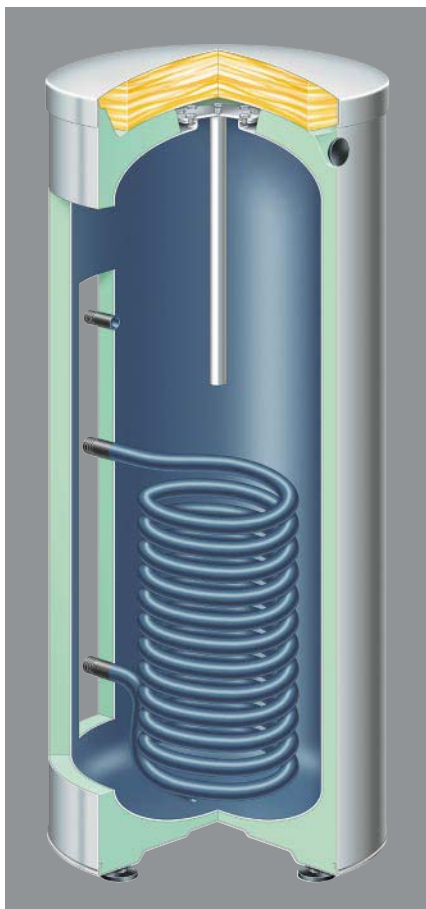
VIESSMANN
VITOCELL 100

Wirtschaftliche Trinkwassererwärmung: VITOCELL-V, -H 100



Die Vitocell-V, -H 100 sind die „bodenständige“ Lösung für eine kostengünstige Trinkwassererwärmung – nebenstehend den Vitocell-V 100 mit 125 bis 1000 Litern, untergestellt den Vitocell-H 100 mit 125 bis 200 Litern Speichereinhalten.

Die Vitocell 100 mit Ceraprotect-Emallierung erfüllen alle Anforderungen an die komfortable, wirtschaftliche Trinkwassererwärmung und nehmen eine Spitzenstellung im Bereich emaillierter Speicher-Wassererwärmer ein.



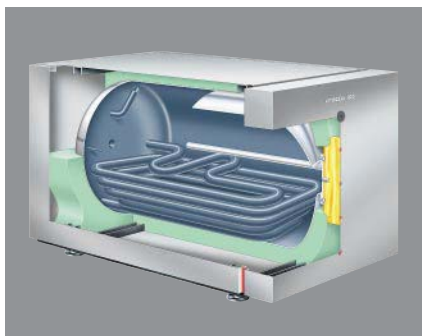
Vitocell-V 100 mit Ceraprotect-Emallierung

Vorgefertigte Sammelleitungen

Für größeren Bedarf können mehrere Vitocell-V 100 (mit 300 oder 500 Liter Inhalt) über heiz- und trinkwasserseitige Sammelleitungen zu Speicherbatterien kombiniert werden. So kann die Warmwasserleistung dem jeweiligen Bedarfsfall angepasst werden. Für den Vitogas 100 (15 bis 29 kW) ist ein designgleicher neben- oder untergestellter Speicher-Wassererwärmer mit 125 Litern lieferbar.



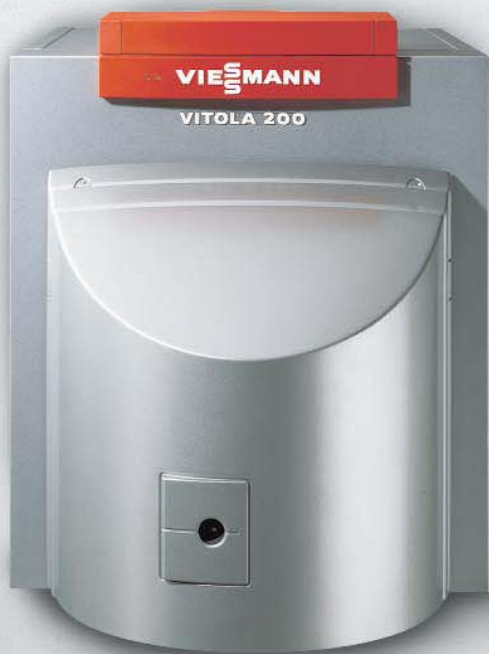
Vitogas 100 mit Vitocell-V 100, einem designgleichen Speicher-Wassererwärmer



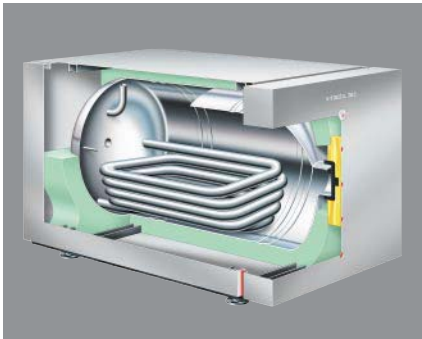
**Vitocell-H 100
Speichereinhalten: 130, 160, 200 Liter**

Die Vorteile auf einen Blick:

- Korrosionsgeschützter Speicherbehälter aus Stahl **mit Ceraprotect-Emallierung**. Zusätzlicher kathodischer Schutz über Magnesiumanode, Fremdstromanode als Zubehör lieferbar.
- Aufheizung des gesamten Wasserinhalts **über tief bis zum Speicherboden geführte Heizwendel**.
- **Hoher Warmwasserkomfort** durch schnelle, gleichmäßige Aufheizung über groß dimensionierte Heizwendel.
- **Geringe Wärmeverluste** durch hochwirksame Rundum-Wärmedämmung (FCKW-frei).
- **Universell einsetzbar** – für größeren Trinkwasserbedarf können mehrere Vitocell-V 100 Speicher-Wassererwärmer über Sammelleitungen zu Speicherbatterien kombiniert werden.
- Beim Vitocell-V 100 (300 und 500 Liter Inhalt) und Vitocell-B 100 kann ein **Elektro-Heizeinsatz** geliefert bzw. nachgerüstet werden.
- **Vitocell-B 100** für die bivalente Trinkwassererwärmung.
- **Vitocell-L 100 Ladespeicher** (750, 1000 Liter) bildet mit dem im Zubehör lieferbaren Wärmetauscher-Set Vitotrans 222 und z. B. einem Gas-Brennwertkessel Vitocrossal 300 ein Speicherladesystem zur Trinkwassererwärmung.



Edelstahl-Speicher-Wassererwärmer für hygienische Trinkwassererwärmung: **VITOCCELL-V, -H 300**



Vitocell-H 300 Speicherinhalt: 160 bis 500 Liter

Speicher-Wassererwärmern aus Edelstahl Rostfrei: die hygienische, komfortable und wirtschaftliche Trinkwassererwärmung – Vitocell-V 300 in stehender Ausführung (130 bis 500 Liter) oder Vitocell-H als liegende Variante (160 bis 500 Liter).

Vorgefertigte Sammelleitungen für eine schnelle und einfache Montage

Für größeren Bedarf können mehrere Vitocell-V 300 (mit 300 oder 500 Liter Inhalt) über heiz- und trinkwasserseitige Sammelleitungen zu Speicherbatterien kombiniert werden. So kann die Warmwasserleistung dem jeweiligen Bedarfsfall angepasst werden.

Ladespeicher Vitocell-L 300 mit separatem Wärmetauscher-Set

Der Vitocell-L 300 (350, 500 Liter Inhalt) bzw. der Vitocell-L 100 (750, 1000 Liter Inhalt) bildet mit dem im Zubehör lieferbaren separaten Wärmetauscher-Set Vitotrans 222 mit 80, 120 oder 240 kW und

z. B. einem Gas-Brennwertkessel Vitocrossal 300 ein Speicherladesystem zur Erwärmung von Trinkwasser.

Vitotrans 222 besteht aus Edelstahl-Plattenwärmetauscher, Armaturen, Regelung und Pumpen. Das komplette System wird bevorzugt eingesetzt bei:

- Brennwertkesseln, für die niedrige Rücklauftemperaturen gefordert werden,
- großen Speichervolumen mit zeitlich versetzten Lade- und Entnahmezeiten, z. B. Wasserentnahme zu Stoßzeiten im Bereich von Schulen, Sportanlagen usw.,
- kurzfristig hohen Spitzenleistungen, d. h. hohen Zapfraten und unterschiedlichen Nachheizzeiten, z. B. Trinkwassererwärmung in Hallenbädern, Sportanlagen, Industriebetrieben, usw.



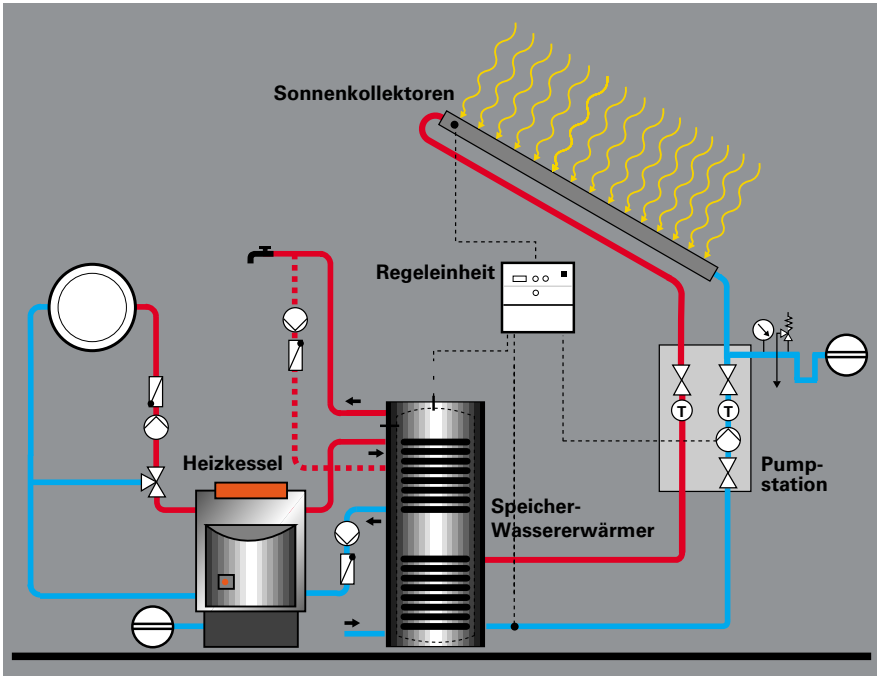
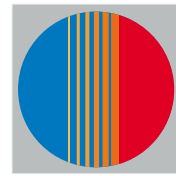
Speicherbehälter aus Edelstahl

Die Vorteile auf einen Blick:

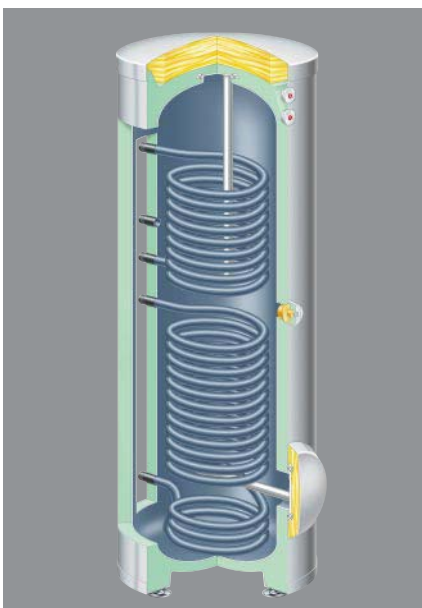
- Lange Nutzungsdauer durch korrosionsbeständige Speicherbehälter aus **hochwertigem Edelstahl Rostfrei**.
- Hygienisch und lebensmittelecht durch **hohe Oberflächengüte**.
- **Keine Schutzanode** für zusätzliche Korrosionsschutzmaßnahmen notwendig, damit entstehen keine Folgekosten.
- Aufheizung des gesamten Wasserinhalts über tief **bis zum Speicherboden geführte Heizflächen**.
- **Hoher Warmwasserkomfort** durch schnelle, gleichmäßige Aufheizung über große Heizflächen.
- **Geringe Wärmeverluste** durch hochwirksame Rundum-Wärmedämmung (FCKW-frei).
- **Universell einsetzbar** – für größeren Trinkwasserbedarf können mehrere Vitocell-V 300 über Sammelleitungen zu Speicherbatterien kombiniert werden.
- **Zur leichteren Einbringung ist der Vitocell-V 300** (350, 500 Liter) auch mit abnehmbarer Mineralfaser-Wärmedämmung lieferbar.
- **Vitocell-B 300** für die bivalente Trinkwassererwärmung.
- **Vitocell-L 300 Ladespeicher** (350, 500 Liter) bildet mit dem im Zubehör lieferbaren Wärmetauscher-Set Vitotrans 222 und z. B. einem Gas-Brennwertkessel Vitocrossal 300 ein Speicherladesystem zur Trinkwassererwärmung.



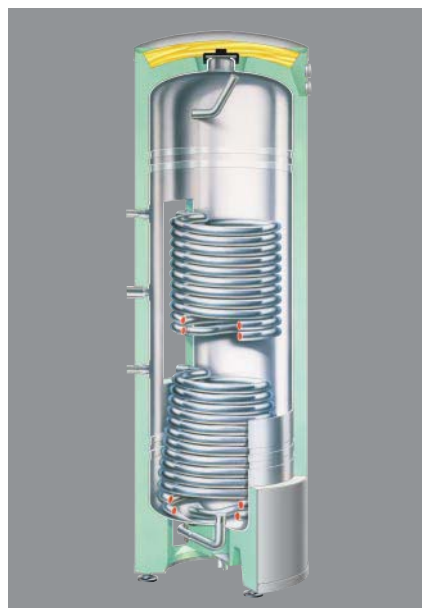
Bivalente Trinkwassererwärmung in Verbindung mit Sonnenkollektoren: VITOCeLL-B 100, -300



Vitocell-B 100, -300 – für die bivalente Trinkwassererwärmung in Verbindung mit Heizkessel und Sonnenkollektoren



Vitocell-B 100,
Speicherinhalt: 300 und 500 Liter



Vitocell-B 300,
Speicherinhalt: 350 und 500 Liter

Bivalente Speicher-Wassererwärmer sind mit zwei Heizwendeln lieferbar: in weiß (Vitocell-W 100) und silber als Vitocell-B 100 mit korrosionsbeständiger Ceraprotect-Emaillierung oder in silber als Vitocell-B 300 aus hochlegiertem Edelstahl Rostfrei.

Bei den Vitocell-B wird die Wärme der Sonnenkollektoren über die untere Heizwendel an das Trinkwasser abgegeben. Über die obere Heizwendel erfolgt bei Bedarf eine Nacherwärmung durch den Heizkessel.

Die Vorteile auf einen Blick:

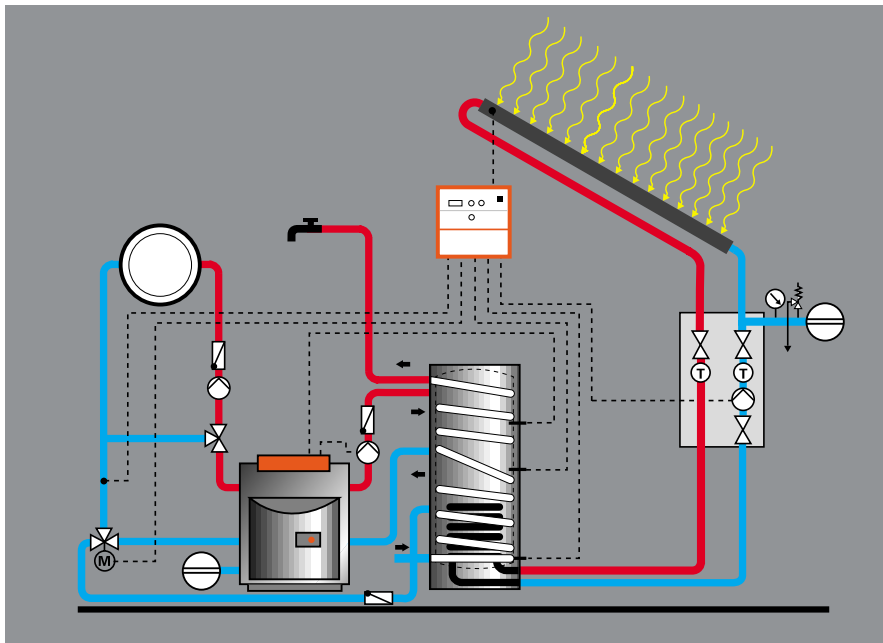
- **Vitocell-W 100 in weiß und Vitocell-B 100 in silber:** korrosionsgeschützter Speicherbehälter aus Stahl mit Ceraprotect-Emaillierung. Zusätzlicher kathodischer Schutz über Magnesiumanode, Fremdstromanode als Zubehör lieferbar.
- **Vitocell-B 300:** lange Nutzungsdauer durch korrosionsbeständige Speicherbehälter aus hochwertigem Edelstahl Rostfrei.
- **Aufheizung des gesamten Wasserinhalts über tief bis zum Speicherboden geführte Heizflächen.**
- **Hoher Warmwasserkomfort** durch schnelle, gleichmäßige Aufheizung über große Heizflächen.
- **Geringe Wärmeverluste** durch hochwirksame Rundum-Wärmedämmung (FCKW-frei).



Gleichzeitig Wärme speichern und Trinkwasser erwärmen mit **VITOCELL 333**



333



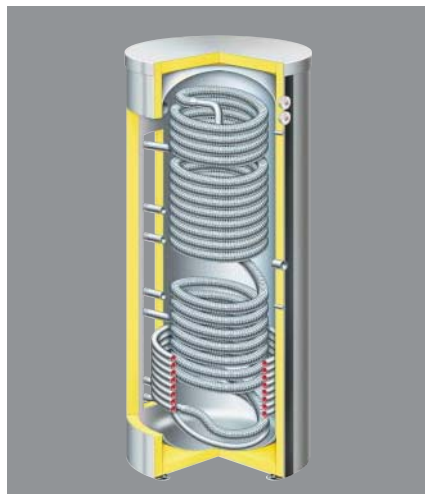
Vitocell 333 – für Heizungsanlagen mit Heizkessel und Viessmann Sonnenkollektoren besonders geeignet

Der Vitocell 333 ist eine Kombination aus Heizwasser-Pufferspeicher und Speicher-Wassererwärmer.

Dieser multivalente Kombispeicher vereint mehrere Funktionen in einem Gerät: Er ist für mehrere Wärmeerzeuger vorbereitet, neben Öl- oder Gas-Heizkessel können auch Festbrennstoffkessel, Wärmepumpe und Solaranlage eingebunden werden.

Der Heizwasser-Pufferspeicher mit einem Speichervolumen von 690 Litern dient zur Heizungsunterstützung. In den Behälter eingehängt ist ein Wellrohr aus Edelstahl Rostfrei mit einem Inhalt von 60 Litern. In diesem Edelstahl-Wellrohr wird das Trinkwasser erwärmt. Die Wärme der Sonnenkollektoren wird im unteren Bereich des Kombispeichers über einen eingebauten Solar-Wärmetauscher abgegeben.

Der Kombispeicher besitzt mehrere Anschluss-Stutzen in unterschiedlichen Höhen. Dadurch lässt sich Wärme aus Wärmeerzeugern mit verschiedenen Vor- und Rücklauftemperaturen ein- bzw. auskoppeln.



Vitocell 333 – gleichzeitig Wärme speichern und Trinkwasser erwärmen

Die Vorteile auf einen Blick:

- Vitocell 333 – die Kombination aus Heizwasser-Pufferspeicher und Speicher-Wassererwärmer.
- Für Heizungsanlagen mit mehreren Wärmeerzeugern. Besonders geeignet mit Viessmann Solar-systemen für Trinkwassererwärmung und Heizungsunterstützung.
- Durch Anschlüsse in verschiedenen Höhen ist der Einsatz von verschiedenartigen Wärmeerzeugern, z. B. Festbrennstoffkessel oder Wärmepumpe, möglich. Die Temperaturschichtung wird nicht beeinflusst.
- Elastisch und spannungsfrei im Speicherbehälter integriertes Trinkwasser-Wellrohr aus hochlegiertem Edelstahl Rostfrei.
- Die gewellte Oberfläche des Wellrohres ermöglicht eine optimale Wärmeübertragung für hohe Zapfraten.
- Optimale Ausnutzung der Solarenergie durch gute Wärmeübertragung im unteren Bereich über große Wärmetauscherfläche des Trinkwasser-Wellrohres.
- Geringer Platzbedarf und Montageaufwand – Vitocell 333 ist Trinkwassererwärmer und Pufferspeicher in einem Gerät.
- Bei Solarsystemen ist eine thermostatische Mischarmatur als Zubehör lieferbar. Sie begrenzt die Trinkwassertemperatur.
- Abnehmbare Wärmedämmung erleichtert die Einbringung.

Technische Daten VITOCELL 100



VITOCELL-W 100
(wandhängend)

Speicherinhalt	Liter	80
Gesamt-Abmessungen in mm	Länge (Tiefe)	473
	Breite	560
	Höhe	900
Gesamt-Gewicht	kg	68
Zul. heizwasserseitiger Betriebsüberdruck	bar	10



VITOCELL-W 100

Speicherinhalt	Liter	120 ¹⁾	150 ¹⁾	120 ²⁾	150 ²⁾
Gesamt-Abmessungen in mm	Länge	Ø 546	Ø 597	595	632
	Breite			560	600
	Höhe	900	933	1061	1061
Gesamt-Gewicht	kg	72	86	85	99
Zul. heizwasserseitiger Betriebsüberdruck	bar	10	10	10	10



VITOCELL-W 100

- ¹⁾ nebengestellt
²⁾ bivalent

Speicherinhalt	Liter	160 ¹⁾	200 ¹⁾	300 ¹⁾	300 ²⁾
Gesamt-Abmessungen in mm	Länge Ø	581	581	633	633
	Breite	605	605	705	705
	Höhe	1191	1411	1752	1752
Gesamt-Gewicht	kg	86	97	151	160
Zul. heizwasserseitiger Betriebsüberdruck	bar	25	25	25	10



VITOCELL-V 100
(stehend)

- ¹⁾ designgleich zum
Vitogas 100
(15 bis 29 kW)

- ²⁾ PUR-Weichschaum

Speicherinhalt	Liter	125 ¹⁾	160	200	300	500	750 ²⁾	1000 ²⁾
Gesamt-Abmessungen in mm	Länge Ø	656	581	581	633	748	950	1050
	Breite	650	605	605	703	827	1008	1108
	Höhe	787	1191	1411	1752	1915	2030	2050
Gesamt-Gewicht	kg	82	86	97	151	218	280	350
Zul. heizwasserseitiger Betriebsüberdruck	bar	10	25	25	25	25	25	25



VITOCELL-H 100
(liegend)

Speicherinhalt	Liter	130	160	200
Gesamt-Abmessungen in mm	Länge	914	1059	1223
	Breite	640	640	640
	Höhe	660	660	660
Gesamt-Gewicht	kg	90	103	116
Zul. heizwasserseitiger Betriebsüberdruck	bar	10	10	10



VITOCELL-B 100
(bivalent)

Speicherinhalt	Liter	300	500
Gesamt-Abmessungen in mm	Länge Ø	633	748
	Breite	705	827
	Höhe	1752	1915
Gesamt-Gewicht	kg	160	230
Zul. heizwasserseitiger Betriebsüberdruck	bar	10	10



VITOCELL-L 100
(stehend)

Speicherinhalt	Liter	750	1000
Gesamt-Abmessungen in mm	Länge Ø	950	1050
	Breite	1008	1108
	Höhe	2030	2050
Gesamt-Gewicht	kg	207	240

Technische Daten VITOCELL 300



VITOCELL-W 300
(nebengestellt,
ohne Flanschöffnung,
in weiß)

Speicherinhalt	Liter	160	200
Gesamt-Abmessungen in mm	Länge Ø	633	633
	Breite	671	671
	Höhe	1273	1493
Gesamt-Gewicht	kg	84	98
Zul. heizwasserseitiger Betriebsüberdruck	bar	3	3



VITOCELL-V 300
(nebengestellt,
ohne Flanschöffnung,
in silber)

Speicherinhalt	Liter	130	160	200	350	500
Gesamt-Abmessungen in mm	Länge Ø	633	633	633	671	812
	Breite	671	671	671	704	849
	Höhe	1163	1273	1493	1903	1737
Gesamt-Gewicht	kg	77	84	98	110	129
Zul. heizwasserseitiger Betriebsüberdruck	bar	3	3	3	25	25



VITOCELL-V 300
(nebengestellt,
mit Flanschöffnung)

* abnehmbare
Mineralfaser-
Wärmedämmung

Speicherinhalt	Liter	200	350*	500*
Gesamt-Abmessungen in mm	Länge Ø	601	776	938
	Breite	691	882	1049
	Höhe	1474	1908	1755
Gesamt-Gewicht	kg	83	129	153
Zul. heizwasserseitiger Betriebsüberdruck	bar	25	25	25



VITOCELL-H 300
(liegend)

Speicherinhalt	Liter	160	200	350	500
Gesamt-Abmessungen in mm	Länge	1072	1236	1590	1654
	Breite	640	640	830	910
	Höhe	660	660	790	890
Gesamt-Gewicht	kg	76	84	172	191
Zul. heizwasserseitiger Betriebsüberdruck	bar	25	25	25	25



VITOCELL-B 300
(bivalent)

Speicherinhalt	Liter	350	500
Gesamt-Abmessungen in mm	Länge Ø	671	938
	Breite	704	973
	Höhe	1989	1806
Gesamt-Gewicht	kg	127	158
Zul. heizwasserseitiger Betriebsüberdruck	bar	25	25



VITOCELL 333

Speicherinhalt	Liter	Trinkwasser Heizwasser	60 690
Gesamt-Abmessungen in mm	Länge Ø		950
	Breite		1010
	Höhe		2070
Gesamt-Gewicht	kg		190
Heizfläche Solar-Wärmetauscher	m ²		1,8



VITOCELL-L 300
(stehend)

Speicherinhalt	Liter	350	500
Gesamt-Abmessungen in mm	Länge Ø	778	938
	Breite	882	1049
	Höhe	1898	1733
Gesamt-Gewicht	kg	115	141



VIESSMANN

Vitotec: Technik Funktion Design

Das Vitotec Programm ist die gelungene Synthese bewährter Spitzentechnik und zukunftsweisender Innovation. Vitotec bildet die Einheit von Technik, Funktion und Design. Das schließt den Menschen mit ein. Denn alle Funktionen wurden konsequent auf ihren Gebrauchsnutzen ausgerichtet – sowohl für den Heizungsfachmann als auch für den Anlagenbetreiber.

Gutes Design ist weniger Design

Die Funktionsorientierung bestimmt das Vitotec Design. Deshalb wurde es auf das Wesentliche reduziert. Die Farbgestaltung in „Vitosilber“ verbindet – in Kombination mit der Akzentfarbe „Vitorange“, dem Symbol für Wärme – Viessmann Innovation mit Viessmann Tradition.

Die Plattformstrategie

Die Einheit von Vitotec ist im wahrsten Sinne des Wortes konstruiert: Sie folgt einem fundierten technischen Prinzip. Mit dem Vitotec Programm realisiert Viessmann in der Heiztechnik eine auf einer Plattformstrategie basierende Modularechnik.

Nach einem Baukastenprinzip werden Grundchassis und Funktionsmodule zu unterschiedlichen Geräteausführungen zusammengefügt. Das ermöglicht viele Gleichteile, einheitliche, leicht nachvollziehbare Montageschritte und wenige, universelle Ersatzteile. Installation, Wartung, Service und Bedienung werden so entscheidend erleichtert.

Ihr Heizungsfachmann ist ein Viessmann Fachmann

Aber Vitotec ist noch mehr. Es umfasst ein vielseitiges Service- und Dienstleistungspaket für die Fachbetriebe. So werden die Heizungsfachleute in der Viessmann Akademie nicht nur mit dem neuesten Stand der Technik vertraut gemacht, sondern umfassend für die sich ändernden Anforderungen geschult. Mit dem Ergebnis, dass Ihr Heizungsfachmann ein Viessmann Fachmann ist.

Vitotec bietet Ihnen so ein vielseitiges und dennoch einheitliches Produktprogramm für jeden Bedarf und jeden Anspruch. Ganz im Sinne unserer Philosophie: „Viessmann – mehr als Wärme“.

Über 30 begehrte Design Auszeichnungen für das Vitotec Programm, u.a.:



IF Product Design Award



Observeur du Design 2001



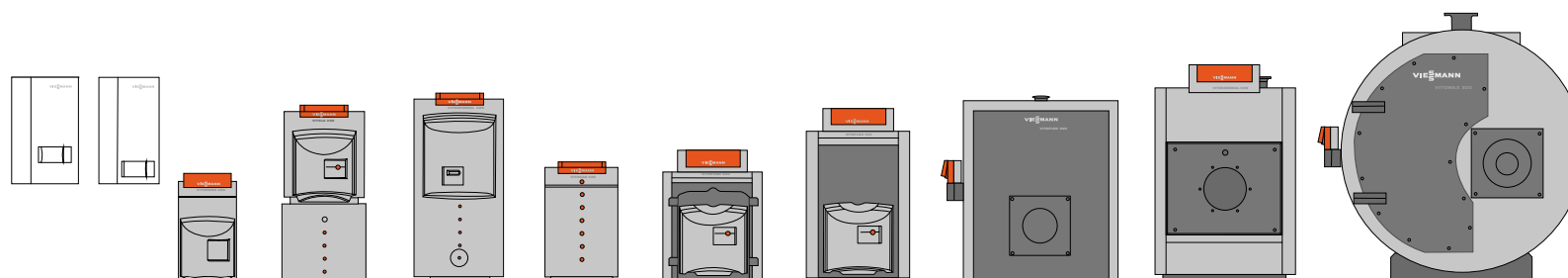
Design Plus – Sanitär, Heizung, Klima



Bundespreis Produktdesign 2000/2001



Design Innovation 2000, Design Zentrum NRW





Die Viessmann Werke

Viessmann ist mit rund 6800 Mitarbeitern weltweit einer der bedeutendsten Hersteller von Produkten der Heiztechnik und bei bodenstehenden Heizkesseln europaweit die meistgekauftete Marke. Der Name Viessmann steht für Kompetenz und Innovation. So bietet die Viessmann Gruppe ein komplettes Programm technologischer Spitzenprodukte und die exakt darauf abgestimmte Systemtechnik. Doch bei aller Vielfalt haben unsere Produkte eines gemeinsam: den durchgängig hohen Qualitätsstandard, der sich in Betriebssicherheit, Energieeinsparung, Umweltschonung und Bedienkomfort ausdrückt.

Viele unserer Entwicklungen sind für die Branche richtungweisend sowohl bei konventionellen Heiztechniken als auch im Bereich erneuerbarer Energien, wie etwa der Solar- und Wärmepumpentechnik.

In all unseren Entwicklungen folgen wir unserer Philosophie, jederzeit den größten Nutzen zu erzielen: für unsere Kunden, unsere Umwelt und unsere Partner, die Heizungsfachbetriebe.

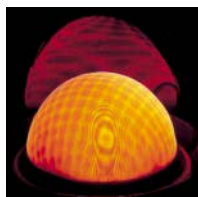
Die Viessmann Verkaufsniederlassungen

01458 Dresden · Tel. (03 52 05) 5 26 - 0
 06184 Leipzig · Tel. (03 46 05) 3 03 - 0
 12357 Berlin/Brandenb. · Tel. (030) 66 06 66 - 0
 19075 Schwerin · Tel. (0 38 65) 85 01 - 0
 21109 Hamburg · Tel. (0 40) 75 60 33 - 0
 24768 Rendsburg · Tel. (0 43 31) 45 51 - 0
 28309 Bremen · Tel. (04 21) 4 35 11 - 0
 30519 Hannover · Tel. (05 11) 7 28 68 81 - 0
 32051 Herford · Tel. (0 52 21) 93 25 - 0
 34123 Kassel · Tel. (05 61) 9 50 67 - 0
 35107 Allendorf · Tel. (0 64 52) 70 - 22 88
 39167 Magdeburg · Tel. (03 92 04) 7 87 - 0
 40789 Düsseldorf · Tel. (0 21 73) 95 62 - 0
 44388 Dortmund · Tel. (0 23 05) 9 23 50 - 0
 48153 Münster · Tel. (02 51) 97 90 90
 53840 Köln-Bonn · Tel. (0 22 41) 88 30 - 0
 54294 Trier · Tel. (06 51) 8 25 71 - 0
 56218 Koblenz · Tel. (0 26 30) 98 94 - 0
 57080 Siegen · Tel. (02 71) 3 14 51 - 0
 64546 Frankfurt · Tel. (0 61 05) 28 31 - 0
 66450 Saarbrücken · Tel. (0 68 26) 92 38 - 0
 68526 Mannheim · Tel. (0 62 03) 92 67 - 0
 70825 Stuttgart · Tel. (0 71 50) 9 13 61 - 0
 76227 Karlsruhe · Tel. (0 72 43) 72 69 - 0
 79114 Freiburg · Tel. (07 61) 4 79 51 - 0
 85540 München · Tel. (0 89) 46 23 31 - 0
 86165 Augsburg · Tel. (08 21) 7 47 89 - 0
 89275 Ulm · Tel. (0 73 08) 9 65 01 - 0
 91207 Nürnberg · Tel. (0 91 23) 97 69 - 0
 94447 Plattling · Tel. (0 99 31) 95 61 - 0
 95030 Hof · Tel. (0 92 81) 61 83 - 0
 97084 Würzburg · Tel. (09 31) 61 55 - 0
 99091 Erfurt · Tel. (03 61) 7 40 71 - 0

Viessmann Werke
35107 Allendorf (Eder)
Telefon (06452) 70 - 0 · Fax 70 - 2780
www.viessmann.de



Viessmann bietet Ihnen ein vielseitiges und dennoch einheitliches Produktprogramm für jeden Bedarf und jeden Anspruch



Ihr Heizungsfachbetrieb: