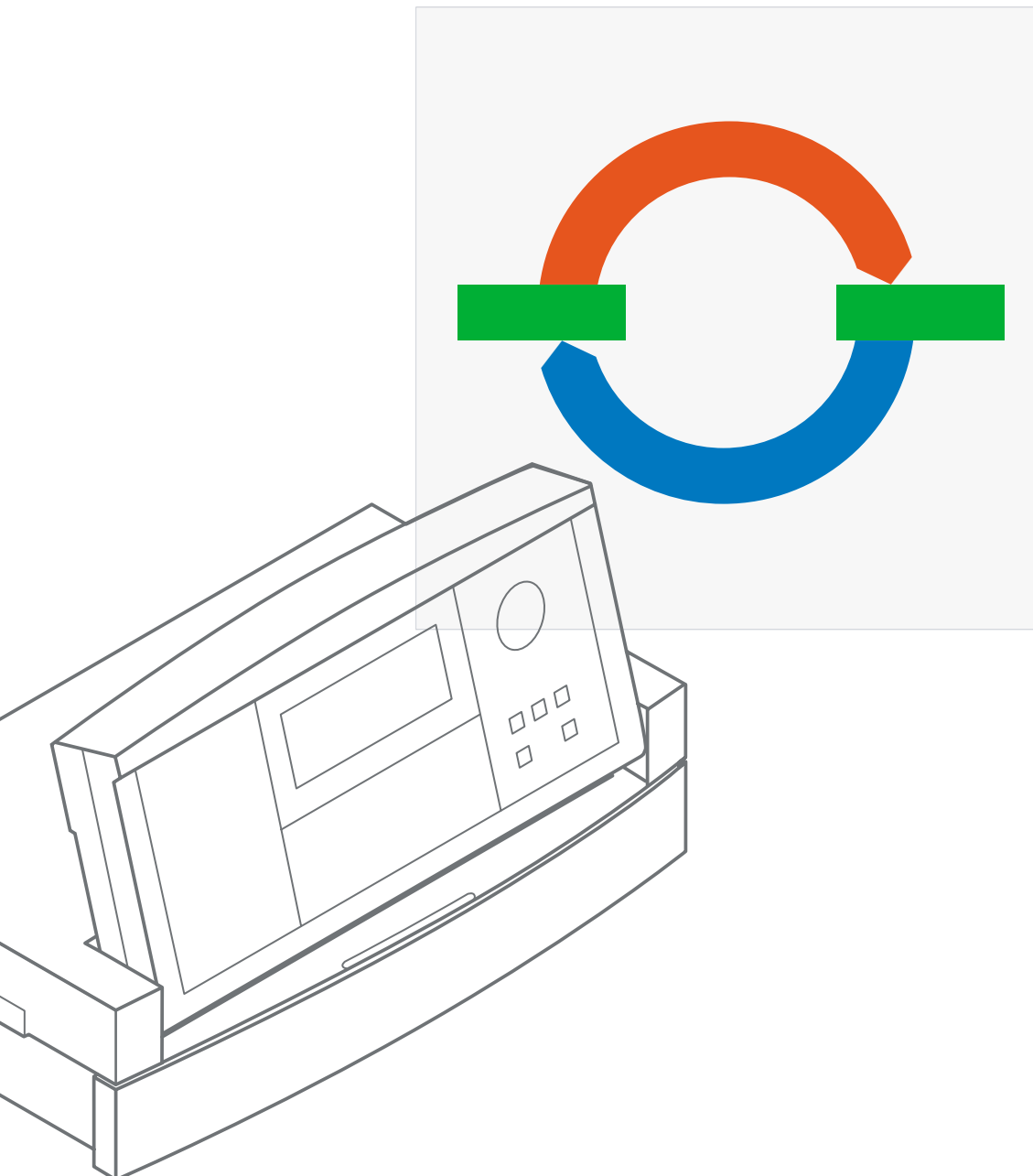


VITOTRONIC

Regelungstechnik

VIESMANN



Wirtschaftliches Energie-Management braucht einen klugen Kopf



Das Vitotronic Programm ist der kluge Kopf von Vitotec

Wirtschaftliches Energie-Management braucht einen klugen Kopf: Die neuen Vitotronic Regelungen denken mit – sowohl bei der Montage als auch bei der Bedienung und Wartung.

Ob für eine Etagenwohnung, ein Einfamilienhaus oder für die Großanlage: Das kommunikationsfähige, digitale Regelungssystem Vitotronic ist das elektronische Management für wirtschaftlichen und sicheren Betrieb der Heizungsanlage und bietet für jeden Bedarf die richtige Lösung.



Ob für eine Etagenwohnung, ein Einfamilienhaus ...

Innovation durch System: Die Modularechnik

Eine Einheit – alle Funktionen

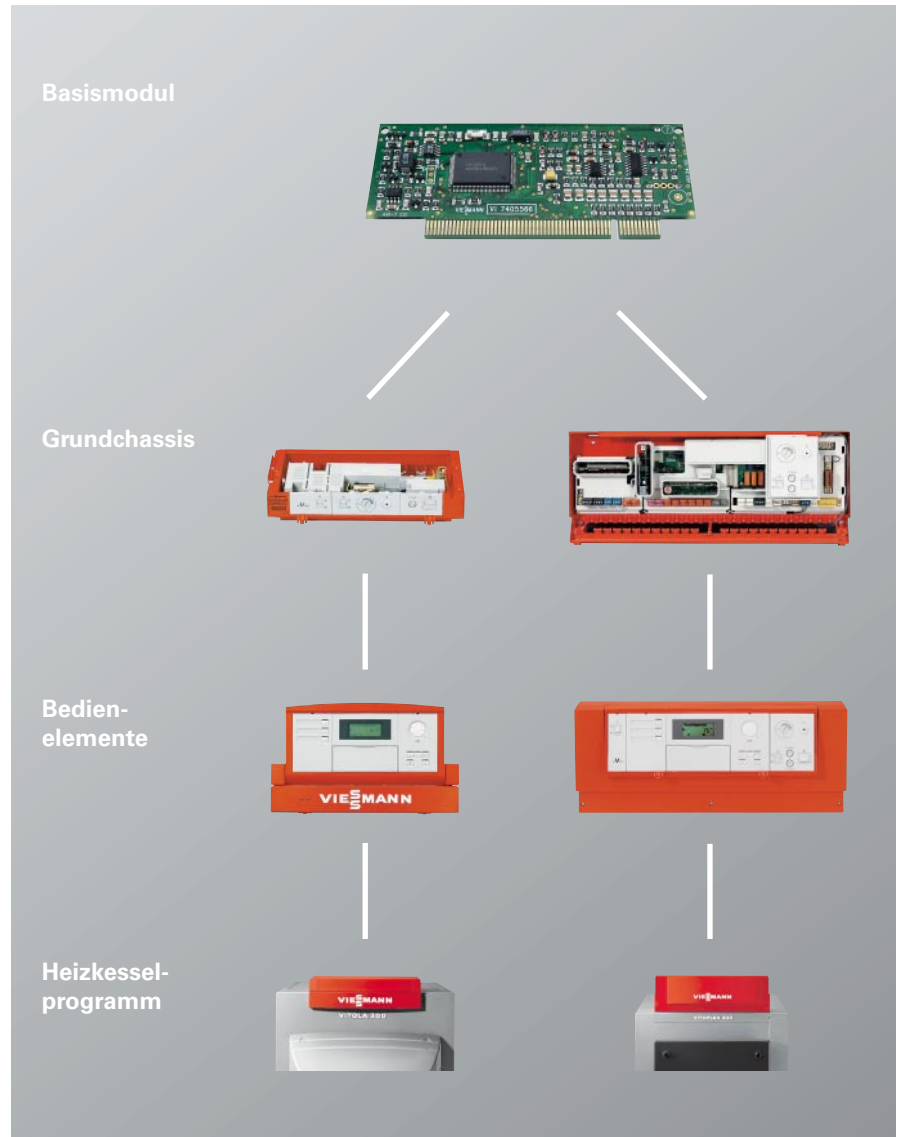
Vitotronic setzt die auf einer Plattformstrategie basierende Modularechnik des Viessmann Vitotec Programms in der Regelungstechnik um.

Durch Modularechnik werden Grundchassis und Funktionseinheiten zu unterschiedlichen Regelungsvarianten zusammengefügt. Das ermöglicht viele Gleichteile, einheitliche, leicht nachvollziehbare Montageschritte und wenige, universelle Ersatzteile. Montage, Bedienung, Wartung und Service werden so erheblich erleichtert.

Grundchassis mit Leistungsteil und sicherheitsrelevante Baugruppen sowie die Bedienelemente – feststehend oder als Schublade – bilden das gesamte Vitotronic Regelungsprogramm. Diese konsequente Vereinfachung und Vereinheitlichung reduziert jedoch keinesfalls die funktionelle Vielfalt. Im Gegenteil – sie ermöglicht sie erst. Ein lückenloses Zubehörprogramm und wenige universelle Ersatzteile sind für Heizungsbetriebe von großem Vorteil.



**... oder für die Großanlage:
Vitotronic bietet für jeden Bedarf
die richtige Lösung**



**Durch Modularechnik werden
Grundchassis und Funktionseinheiten
zu unterschiedlichen Regelungs-
varianten zusammengefügt**

Echter Fortschritt heißt, auf den Menschen zugehen

So einfach wie telefonieren

Für die Vitotronic wurde eine völlig neue, zukunftsweisende Bedienphilosophie entwickelt, die genau auf die Bedürfnisse von Anlagenbetreiber und Heizungsfachbetrieb abgestimmt wurde.

Alle Bedienelemente wurden nach neuesten ergonomischen Erkenntnissen und anwenderorientierten Anforderungen entwickelt. Außerdem lässt sich die Bedienposition des Displays durch einen speziellen Klappmechanismus bei der Vitotronic 200 und 300 individuell ausrichten. Denn Komfort ist für Viessmann Einstellungssache – und mit Vitotronic kein Problem.

Vitotronic 200/300 – die Regelung spricht Klartext

Das Display selbst ist groß und übersichtlich und bei der Vitotronic 200/300 sogar beleuchtet. Und das Beste: Es „spricht“ Klartext! Das heißt: Jeder kann es lesen, und jeder versteht es. Das erspart dem Betreiber das Blättern in der Gebrauchsanweisung. Denn die Bedieneinheit ist quasi ihre eigene Gebrauchsanweisung.

Gute Bedienung heißt weniger Bedienung. Eine gute Bedienung erkennt man daran, dass sie die meisten Bedürfnisse bereits erfüllt, ehe man sich ihrer bewusst wird.

Genau das macht Vitotronic. Denn sie steuert vieles von selbst: z. B. die automatische Sommer-/Winterzeit-Umstellung. Die Schaltzeiten können per Knopfdruck eingestellt werden. Bei Veränderungen des Zeitprogramms können die eingestellten Zeiten für die Warmwasserbereitung und Zirkulationspumpe automatisch angepasst werden.



Vitotronic spricht Klartext

Vitotronic denkt mit und spart Heizenergie und Strom

Die Vitotronic ist sozusagen das Gehirn der kompletten Heizungsanlage. Sie erledigt unauffällig, aber zuverlässig viele Aufgaben, die helfen, Geld zu sparen.

Durch Sensoren ist sie ständig über die Außentemperatur, je nach Anlagenausführung auch über die einzelne Raumtemperatur und die Vorlaufwärme des Heizungswassers informiert. Aus diesen Werten berechnet die Vitotronic die optimale Temperatur für Wohnraum und Kesselwasser. Dabei werden natürlich auch Tages- und Jahreszeit berücksichtigt und die Heizkreispumpen individuell und bedarfsbezogen gesteuert. Das spart Heizenergie und Strom.

Im Urlaub abschalten und Geld sparen

Die Vitotronic hat ein spezielles Ferienprogramm, das Heizkosten spart. Durch Eingabe des An- und Abreisetages wird das Ferienprogramm aktiviert und sorgt dafür, dass während der Abwesenheit nur soviel geheizt wird wie nötig, die Wohnung nach Rückkehr aus dem Urlaub aber wieder wohlig warm und auch genügend warmes Wasser vorhanden ist.

Die komfortable Bedienung

Alles geregelt – auf allen Ebenen

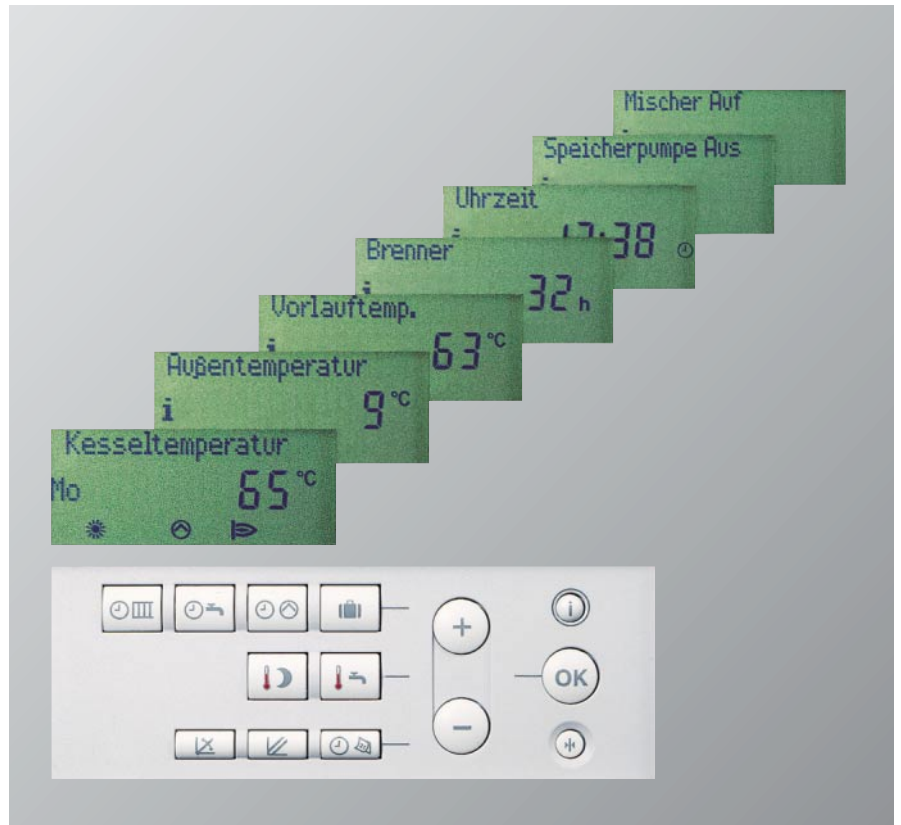
Vitotronic Regelungen arbeiten mit drei klar strukturierten Bedienebenen:

Die erste Bedienebene geht auf die Bedürfnisse der Anlagenbetreiber ein. Nach dem Öffnen der Bedienklappe bzw. der Schublade kann mit dem großen Drehknopf ganz einfach wärmer oder kälter gestellt werden.

Auf besondere Gegebenheiten lässt sich die Heizung hier ganz einfach mit Knopfdruck anpassen: z. B. mit der Partytaste, die die Nachtabsenkung aufhebt und die Heizung länger in Betrieb lässt. Je nach Regelungsausführung befinden sich auf dieser Ebene auch die Auswahltasten für verschiedene Heizkreise.

Die nächste Bedienebene ermöglicht das Einstellen von Schaltzeiten und Sollwerten. Diese ist in der Regel für den Heizungsfachmann und in Ausnahmefällen, z. B. Aktivierung des Ferienprogramms für den Anlagenbetreiber, vorgesehen und wird durch das Öffnen der Klappe zugänglich.

Die dritte Ebene als Codierebene bleibt dem Heizungsfachmann vorbehalten und dient der Parametrierung der Anlage. Alle häufig benötigten Parameter sind dabei ebenfalls klar-textunterstützt. Die Codieradressen der Software haben bei allen Regelungstypen grundsätzlich einheitliche Benennungen.



Vitotronic informiert in der zweiten Ebene auf Tastendruck über alle wesentlichen Betriebsdaten



Klartextanzeige über die anstehende Wartung steigert Betriebssicherheit und Wirtschaftlichkeit der Heizungsanlage



Die zweite Bedienebene ermöglicht die einfache Eingabe von Schaltzeiten und Sollwerten

Gut konzipiert – schnell installiert: Die einfache Montage

Die schnelle Montage ist mit der Vitotronic ein Kinderspiel. Denn es ist alles so vorbereitet, dass Sie es nur noch zusammenstecken müssen. Dabei sind alle Anschlüsse unverwechselbar aufeinander abgestimmt, so dass Montagefehler von vornherein ausgeschlossen werden.

Durch die Modultechnik sind die Montageschritte und -vorteile für das gesamte Vitotronic Regelungsprogramm nahezu identisch.

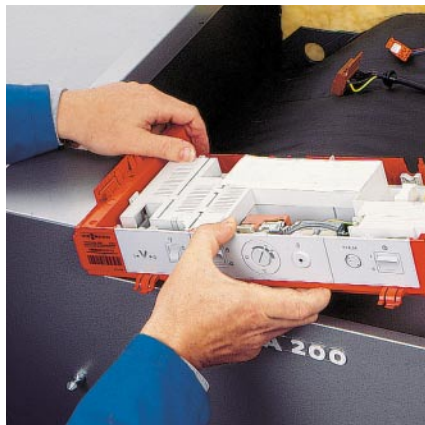
Montagefreundlich durch Trennung von Anschluss- und Bedienteil

Die Trennung von Bedienteil und Anschlussenteil erlaubt es, zunächst nur Letzteres zu montieren und alle elektrischen Anschlüsse herzustellen. Dabei ist der Anschlussraum von jeder Seite zugänglich und voll einsehbar.

Den einfachen Anschluss ermöglicht das weiterentwickelte Rast-5-Stecker-System nach dem Stecker-Kupplungsprinzip. Dadurch werden Montagefehler nahezu ausgeschlossen. Außerdem sind alle Kabelverbindungen steckerfertig verdrahtet und besitzen eine angespritzte Zugentlastung. Die stromführenden Teile verfügen dabei über einen Berührungsschutz.

Der Codierstecker sorgt dafür, dass die Vitotronic den Heizkesseltyp selbstständig erkennt und für die Regelung freigibt.

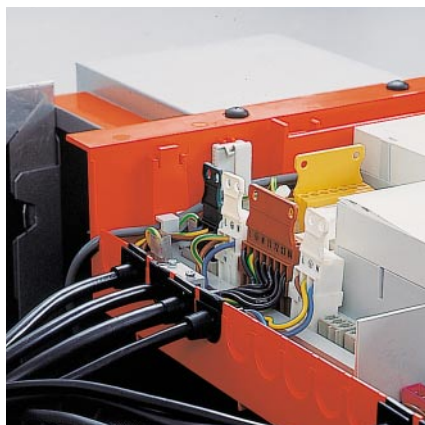
Da die gesamte Anschlussleiste für das Stecker-System im Anschlussenteil integriert ist, kann der Monteur in bequemer Haltung arbeiten. Nach der Fertigstellung der Anschlüsse wird das Bedienteil mit wenigen Handgriffen aufgesetzt und mit dem bewährten Standard-Telefonstecker angeschlossen.



Einfaches Einsetzen durch Trennung von Anschluss- und Bedienteil



Befestigung des Grundchassis ohne Werkzeug



Anschluss der Systemkomponenten durch Rast-5-Stecker-System



Einsetzen des Codiersteckers

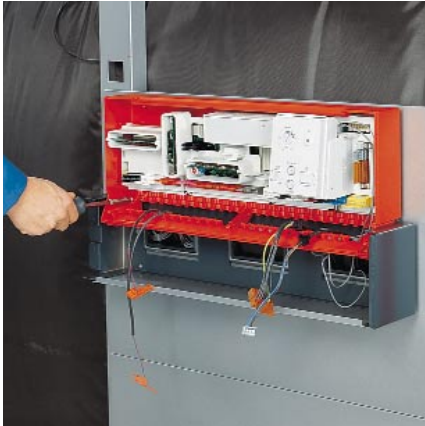


In Servicestellung gut von vorn zugänglich

Alle Vitotronic Regelungen sind VDE-geprüft

Besonders markant ist die aufgeräumte und übersichtliche Anordnung der Baugruppen, die klare Trennung zwischen Netz- und Kleinspannung sowie der Schutz der stromführenden und elektronischen Teile durch Kunststoffabdeckungen.

Alle Vitotronic Regelungen sind VDE-geprüft und erfüllen somit den höchsten elektrischen Sicherheitsstandard.



Einfacher Einbau des Anschlusssteils auch bei Mittelkesseln

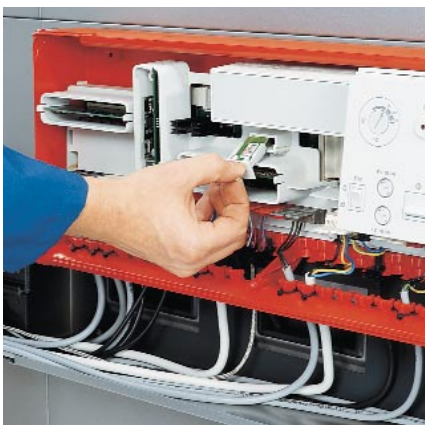


Einheitliche Stecker-codierung im gesamten Vitotronic Programm

Einfache Montage für Mittel- und Großkessel

Genau so einfach wie bei Kleinkesseln lässt sich die Vitotronic auch bei Mittel- und Großkesseln einbauen.

Sie rastet an der vorgesehenen Stelle nach dem Aufstecken selbstständig ein und wird mit zwei Schrauben fixiert. Während der gesamten Installation ist der großzügige Anschlussraum von vorne voll zugänglich und einsehbar.



Einsetzen des Codiersteckers



Der angebaute Kabelkanal ermöglicht eine saubere und ordentliche Kabelführung

Kabelkanal für seitlichen Regelungsanbau

Bei Heizkesseln größerer Leistung wird die Regelung seitlich über einem Kabelkanal angebaut. Dabei ist der Anschlussraum ebenfalls von vorne voll zugänglich und einsehbar.

Der angebaute Kabelkanal ermöglicht eine saubere und ordentliche Kabelführung und vereinfacht die Anschlussarbeit erheblich.

Das Ergebnis ist eine sauber verkabelte Vitotronic, bei der aufgrund der systematischen und einheitlichen Verkabelung Fehler bei der Montage nahezu ausgeschlossen sind.



Durch seitlichen Anbau auch in Serviceposition gut zugänglich

Plug & Work

Die Inbetriebnahme wird durch die Plug & Work-Funktion vereinfacht und wesentlich verkürzt. Die in den Prozessor integrierte Plug & Work-Funktion identifiziert und adaptiert alle angeschlossenen Sensoren und Systemzubehöerteile. Das zutreffende Hydraulikschema wird aktiviert und nur die relevanten Codieradressen werden freigegeben. Etwaige Anpassungen an anlagenspezifische Besonderheiten können problemlos durchgeführt werden.

Mit Vitotronic fängt wirtschaftliches Energie-Management schon bei der Montage an.

Vitotronic für das Kleinkesselprogramm

Für jeden erdenklichen Anwendungsfall die maßgeschneiderte Lösung

Vitotronic 100 und 150 sind preisattraktive Kesselkreisregelungen für Heizungsanlagen ohne Mischer. Sie zeichnen sich durch innovative Technologie, hohe Qualität, Zuverlässigkeit und Bedienfreundlichkeit aus.

Vitotronic 200 und 300 bieten das Regelungsprogramm für jeden Bedarf – von der einfachen Heizungsanlage bis zum anspruchsvollen Heizsystem. Dabei zeichnen sie sich durch eine Fülle von Komfortmerkmalen aus, die den Ansprüchen und Anforderungen in jeder Hinsicht gerecht werden.

Vitotronic 100

- Kesselkreisregelung für angehobene Kesselwassertemperatur, mit integrierter Diagnosesystem und Speichertemperaturregelung.

Vitotronic 150

- Wärmebedarfsgeführte Kesselkreisregelung mit Fuzzy-Logik und Speichertemperaturregelung: ideal für Heizungsanlagen mit direkt angeschlossenem Radiatoren-Heizkreis (mit Heizkörperventilen).

- Die Fuzzy-Logik setzt menschliche Denkweisen und Erfahrungen in Regelnweisungen um.

- Energiesparendes Heizen durch den Betrieb mit gleitend abgesenkter Kesselwassertemperatur ohne Außentempersensoren.

- Einfache Bedienung durch unterschiedliche Bedienebenen für Anlagenbetreiber und Heizungsfachbetriebe.

- Digitale Schaltuhr für Tages- und Wochenprogramme.

- Automatische Sommer-/Winter-Zeitmstellung.

- Beleuchtete Betriebsartenschalter.

- Optolink Laptop-Schnittstelle für Abfrage und Parametrierung per Laptop.

- Kurze Montagezeit, Inbetriebnahme und Wartung durch Rast-5-Stecker-system, steckbare, modular aufgebaute Funktionsmodule und integriertes Diagnosesystem.

- Fernüberwachung in Verbindung mit Vitocom 100.

Vitotronic 200

- Witterungsgeführte Kesselkreisregelung für Anlagen mit einem direkt angeschlossenen Heizkreis oder wahlweise mit integrierter Heizkreisregelung für einen weiteren Heizkreis mit Mischer.

- Einheitliche, einfache Bedienung durch unterschiedliche Bedienebenen für Anlagenbetreiber und Heizungsfachbetriebe.

- Gute Lesbarkeit durch großzügige Displaydarstellung mit Klartextanzeige.

- Beleuchtete Betriebsartenschalter und Heizkreistasten.

- Digitale Schaltuhr für Tages- und Wochenprogramme mit besonders einfacher Einstellung der Schaltzeiten.

- Plug & Work-Funktion zur automatischen Erkennung und Adaption von Sensoren und Systemzubehör.

- Automatische Sommer-/Winter-Zeitmstellung.

- Einfache Einstellung der Heizkreise durch separate Heizkreistasten.

- Serviceintervallanzeige für bedarfsabhängige Wartung.



Vitotronic 100



Vitotronic 150



Vitotronic 200

Systemübersicht

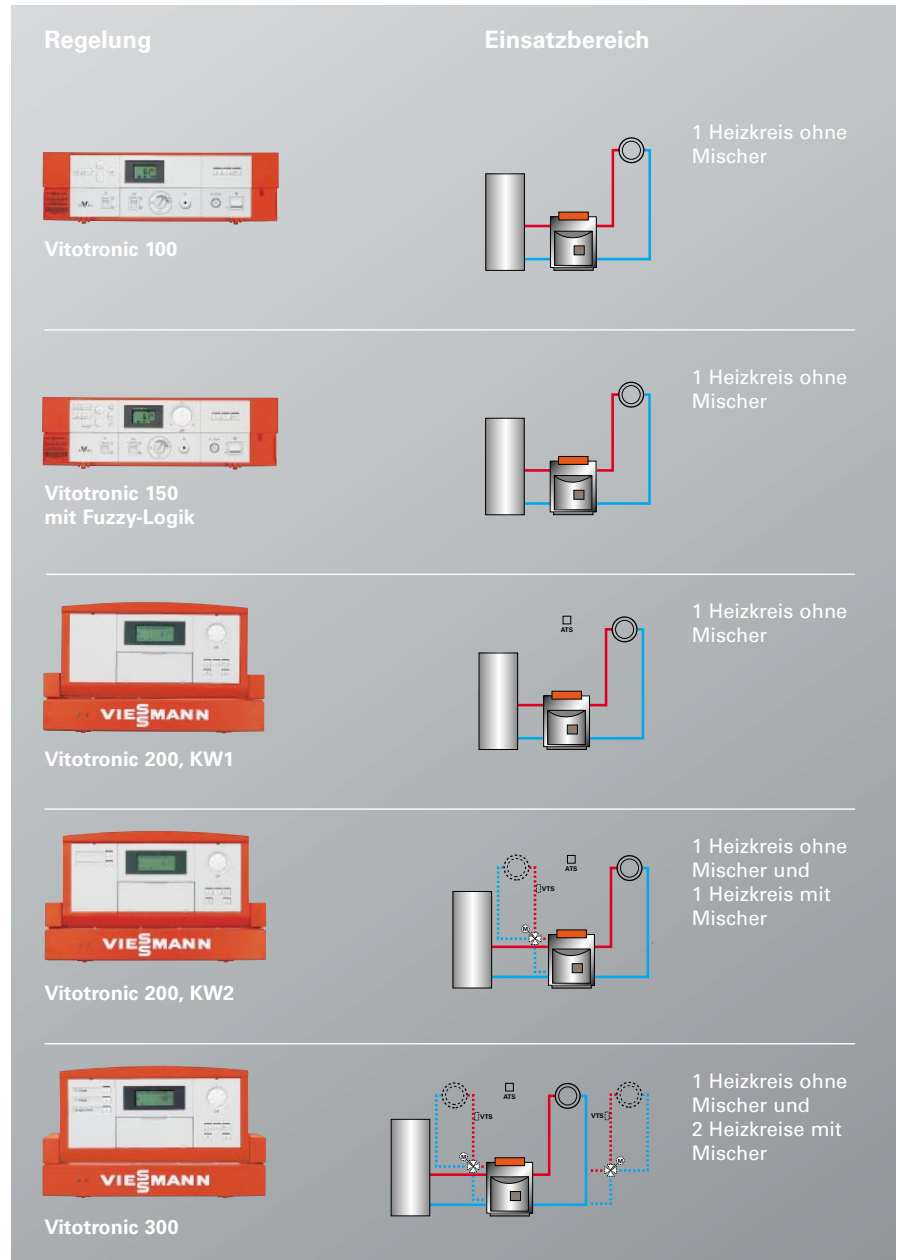
- Brennstoffverbrauchsanzeige.
- Programmauswahl zur kontrollierten Estrich-Trocknung.
- Kurze Montagezeit, Inbetriebnahme und Wartung durch Rast-5-Stecker-system und integriertes Diagnose-system.
- Optolink Laptop-Schnittstelle für Abfrage und Parametrierung per Laptop.
- Fernüberwachung mit Vitocom 100.

Vitotronic 300

- Kompletter Funktionsumfang der Vitotronic 200 zur Regelung eines direkt angeschlossenen Heizkreises ohne und zwei weiterer Heizkreise mit Mischer. Fernüberwachung bei der Vitotronic 300 auch mit Vitocom 300 möglich.



Vitotronic 300



Vitotronic – ein vielseitiges Programm für alle Anwendungsfälle

Vitotronic für das Mittel- und Großkesselprogramm

Einheitliches Produktprogramm durch Modularechnik

Durch die auf einer Plattformstrategie basierende Modularechnik sind die wesentlichen Elemente und Funktionen der Vitotronic Kleinkesselregelungen auch Bestandteil der Mittel- und Großkessel-Regelungen. Angefangen von der einheitlichen Bedienung bis hin zur einfachen Montage, Inbetriebnahme und Wartung mit Rast-5-Stecksystem, Plug & Work-Funktion und Optolink Laptop-Schnittstelle.

Die in die Vitotronic integrierten Kesselschutzfunktionen regeln z. B. die Anfahrschaltung Therm-Control der Vitoplex 100 und 300 Heizkessel oder den Betrieb einer Beimischpumpe und/oder eine stetige Rücklaufemperaturanhebung.

Der standardisierte LON-Bus ermöglicht die einfache und komplette Einbindung in Gebäudemanagement-Systeme. Vitotronic Regelungen sind über die Kommunikations-Schnittstellen Vitocom 300 für Fernbedienung/Fernüberwachung geeignet.

Vitotronic 100

- Kesselkreisregelung für den Betrieb mit angehobener Kesselwassertemperatur für Einkesselanlagen oder für Heizkessel einer Mehrkesselanlage (in Verbindung mit der Kaskadenregelung Vitotronic 333).



Vitotronic 100

Vitotronic 200

- Witterungsgeführte Kesselkreisregelung für Einkesselanlagen mit Anlagenkreis und Brennern mit stufiger oder modulierender Arbeitsweise.

Vitotronic 300

- Kompletter Funktionsumfang der Vitotronic 200 mit zusätzlicher Regelung von zwei Heizkreisen mit Mischer.

Vitotronic 333

- Witterungsgeführte Kaskadenregelung für den Betrieb von bis zu vier Heizkesseln mit Vitotronic 100.
- Integriert Regelung für 2 Mischkreise.
- Direkte Anbindung von bis zu 32 Heizkreisregelungen Vitotronic 050 mit je maximal 3 Heizkreisen.
- Deckt alle bekannten Regelstrategien für Mehrkesselanlagen ab.
- Kommunikation innerhalb des Regelungssystems über LON-Bus. ermöglicht die einfache Integration in Gebäudeleitsysteme ohne zusätzliches Gateway.
- Verbindung der Viessmann Geräte über Autobindung (automatische Kopplung und Konfiguration der Regelgeräte).



Vitotronic 300



Vitotronic 300 Seitliche Montage auf Kabelkanal

- Einsatz marktgängiger LON-Produkte zur Eingangs- und Ausgangserweiterung möglich. Kopplung mittels LON-Standard-Tools.
- Einbindung weiterer Wärmeerzeuger (z. B. Wärmepumpe, Solar oder BHKW) möglich.
- Ermöglicht die zentrale Bedienung der gesamten Anlage.
- Vitotronic 333 kann am Heizkessel, an der Wand oder als Gerätevariante im Schaltschrank Vitocontrol montiert werden.

Vitotronic 050

- Heizkreisregelungsmodule für Wand-, Schaltschrank- und Mischermontage.

Vitocontrol Schaltschrank

- Ermöglicht die Ansteuerung aller kesselspezifischen Regel- und Steuerungseinrichtungen.
- Anschlussfertig verdrahtet und geprüft.
- Reduziert die Montagezeit vor Ort ganz wesentlich.
- Standardisierte Hutschienenmodule ermöglichen die Integration von Vitotronic 050, 333 und Vitocom 300.

Systemübersicht



Votronic 333
Kaskadenregelung zur Montage am Heizkessel, an der Wand oder im Schaltschrank Vitocontrol



Votronic 050 Heizkreisregelung



Vitocontrol Schaltschrank ermöglicht Norm-Hutschienen-Montage

Einkesselanlagen

VITOTRONIC 100



Digitale Kesselkreisregelung für den Betrieb mit angehobener Kesselwassertemperatur

VITOTRONIC 200 / 300



Witterungsgeführte, digitale Kesselkreisregelung für den Anlagenkreis und als Vitotronic 300 für zwei weitere Heizkreise mit Mischer. Anschluss von bis zu 32 Vitotronic 050 möglich

Mehrkesselanlagen

VITOTRONIC 333

Witterungsgeführte, digitale Kaskadenregelung für den Betrieb von bis zu vier Heizkesseln



bis zu 4



bis zu 32

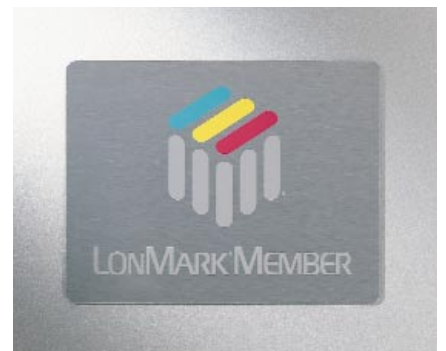


VITOTRONIC 100 VITOTRONIC 050 VITOCOM

Übergeordnete Gebäudeleittechnik

Weitere Wärmeerzeuger (z. B. Wärmepumpe, Solarsysteme)

Die Kommunikation innerhalb des Regelungssystems erfolgt über den LON-Bus



Viessmann ist Mitglied der LONMARK Interoperability Association

Bequemer kann man sein Programm nicht wählen: Vitotrol Fernbedienungen

Die moderne Viessmann Heiztechnik trägt dem wachsenden Bedürfnis nach Komfort und Bequemlichkeit Rechnung: mit den Vitotrol Fernbedienungen.

Handlicher Komfort

Vitotrol vereinigt die wichtigsten Bedienfunktionen der Heizungsanlage in einer übersichtlichen, handlichen Einheit. Die einfache Bedienphilosophie setzt sich bis in den Wohnraum fort und folgt dabei dem Aufbau der Vitotronic Regelungen.

Vitotrol 200

Die Vitotrol 200 übernimmt für einen Heizkreis die Einstellung der gewünschten Temperaturen bei Normalbetrieb (Tagestemperatur) von einem beliebigen Raum aus. Für jeden Heizkreis kann nur ein Fernbedienungsgerät angeschlossen werden. Weiterhin hat man die Möglichkeit, die Party- und Sparfunktion über die Vitotrol 200 zu aktivieren. Und durch den eingebauten Raumtemperatursensor kann die Raumtemperaturaufschaltung eingestellt werden.

Vitotrol 300

Die Vitotrol 300 besitzt ein hintergrundbeleuchtetes Display mit Textunterstützung, über das wichtige Daten aufgerufen und verändert werden können. Sie übernimmt für einen Heizkreis die Einstellung der gewünschten Temperaturen bei normalem und reduziertem Betrieb des Betriebsprogramms und der Schaltzeiten. Sie verfügt außerdem über die Party- und Spartaste sowie eine Ferienfunktion. Für jeden Heizkreis kann nur eine Fernbedienung angeschlossen werden. Durch die Integration des Raumtemperatursensors ist die Raumaufschaltung aktivierbar. Beide Fernbedienungen Vitotrol 200 und 300 werden über den KM-Bus angeschlossen.



Vitotrol 300



Vitotrol 200

Erste Klasse bei Inbetriebnahme, Wartung und Service

Bei der Entwicklung der Vitotronic wurde besonderer Wert auf die Unterstützung von Wartung und Service gelegt. So wird für die bedarfsabhängige Wartung nicht nur die Anzahl der Brennerbetriebsstunden erfasst und angezeigt, sondern es können auch sinnvolle Wartungsparameter definiert werden – z. B. eine feste Anzahl von Brennerbetriebsstunden, ein bestimmtes Zeitintervall oder eine höchstzulässige Abgastemperatur. Bei Erreichen oder Überschreiten der vorgegebenen Wartungsparameter erfolgt dann ein entsprechender Warnhinweis, und auf Wunsch die automatische Benachrichtigung des Heizungsfachbetriebes über Vitocom.

Fehlerdiagnose und Parametrierung leicht gemacht dank Optolink und Vitosoft 200

Vitosoft 200 ist das Software-Modul für die Anbindung von Heizungsanlagen an einen Laptop. Das vereinfacht Inbetriebnahme, Wartung und Service vor Ort und erstellt automatisch ein Anlagenprotokoll durch Eingabe von Anlagenbezeichnungen und anlagen-spezifischen Daten. Die Ankopplung an Vitotronic erfolgt mit bewährter Optolink Laptop-Schnittstelle.

Die Bedienung ist besonders einfach durch bekannte Windows-Oberfläche, Inbetriebnahme-Assistent und der automatischen Erkennung der regel-technischen Ausstattung.

Durch grafische Darstellung der Anlagenhydraulik mit aktuellen Temperaturen und Daten erhält man einen schnellen Überblick über die Anlage. Um den wirtschaftlichen Betrieb der Anlage sicherzustellen, können zentral durch Vitosoft 200 Anlagenparameter und Codierungen eingestellt und verändert werden.

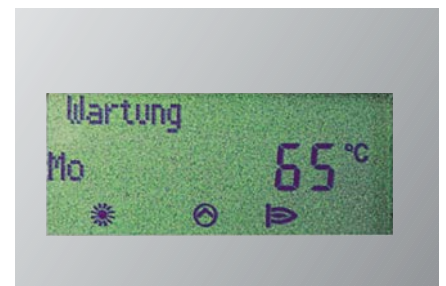
Vitosoft 200 kann über Internet aktua-lisiert werden.



Vitosoft 200 für die Anbindung von Heizungsanlagen an einen Laptop für Wartung und Service



Schnelle Verbindung mit der bewährten Optolink Laptop-Schnittstelle



Die Wartungsanzeige informiert den Betreiber über die anstehende Wartung

Vitocom / Vitodata – im Dialog mit der Gebäudetechnik

Kommunikationsfunktionen schaffen Zukunftssicherheit

Die Herausforderungen der Zukunft wurden bei dem Vitotronic Regelungsprogramm konsequent berücksichtigt.

Moderne Kommunikationsfunktionen sowie die Integration in Gebäudeautomationssysteme sind Bestandteil des Regelungsprogramms.

So können Fernüberwachung und Fernparametrierung mittels Kommunikationsschnittstellen über Internet und Telefonnetz erfolgen. Fehlermeldungen werden direkt an den Heizungsfachbetrieb weitergeleitet oder es wird durch eine entsprechende Datenauswertung eine bedarfsgerechte Wartung initiiert.

Dadurch wird dem Heizungsfachbetrieb die Möglichkeit geboten, sein Betätigungsfeld im Bereich der Dienstleistungen auszuweiten und die Bindung zu seinem Kunden zu stärken.

Vitocom 100

Die Vitocom 100 ist für die preisattraktive Fernüberwachung von Ein- und Zweifamilienhäusern und nicht ständig bewohnten Gebäuden vorgesehen.



Vitocom 100 für preiswerte Fernüberwachung

Vitocom 200

Der steigende Komfortanspruch erfordert die Vernetzung der einzelnen haustechnischen Komponenten. Dabei ist es besonders sinnvoll, die Heizungs- und Lüftungsanlage in die Gebäudekommunikation zu integrieren. In Kombination mit verschiedenen Sensoren, z. B. für Fensteröffnung und Personenanwesenheit, kann so ein erheblicher Komfortgewinn bei gleichzeitiger Energieeinsparung erreicht werden.

Mit der Vitocom 200 kann dem BUS-Zeitalter Rechnung getragen werden. Handelsübliche EIB-Raumtemperaturregler, EIB-Heizkörperventil-Stellantriebe und EIB-Anzeigeinheiten können einfach integriert werden.

Die Vitocom 200 ermöglicht Fernüberwachung und Datenaustausch – externe Parametrierung und Datenabfrage – von Kleinkesselanlagen mit LON- oder EIB-Systemen mit Vitotronic 300 und Wandgeräten mit witterungsgeführter Regelung. Die Kommunikationssysteme Vitocom 100 und 300 ermöglichen den Dialog mit einer oder mehreren Heizungsanlagen, vor Ort oder aus der Ferne, zur Kontrolle oder zur Bedienung.



Die Vitocom 200 ermöglicht die Kommunikation von Heizungsanlagen mit LON- oder EIB-Systemen

Vitocom 300

Vitocom 300 bietet dem Heizungsfachbetrieb eine umfassende Fernüberwachung von Heizungsanlagen über das Internet. Unregelmäßigkeiten werden zusätzlich unabhängig vom Internet sofort auf Handy oder Faxgerät weitergeleitet. Rund um die Uhr kann über Internet auf alle Anlagenparameter der Regelgeräte zugegriffen und diese verändert werden.

Zusätzlich stehen analoge und digitale Ein- und Ausgänge zum Anschluss externer Komponenten zur Verfügung.

Ein integrierter Datenspeicher steht für die Fernabfrage von Brennerbetriebsstunden und Temperaturverläufen zur Verfügung. Das ermöglicht eine bedarfsabhängige Wartung. Aufschaltmöglichkeit eines Wärmemengenzählers und weitere Überwachungsfunktionen machen Vitocom 300 für Wärme-Contracting besonders attraktiv.

Die Vitocom 300 wird zur Montage auf Hutschienen geliefert und kann auch in den Vitocontrol Schaltschrank integriert werden. Durch modulare Bauweise ist die Vitocom jederzeit erweiterbar.



Vitocom 300, Grund- und Zusatzmodul für Hutschienenmontage

Fernüberwachung und -bedienung über Internet

Vitodata 300

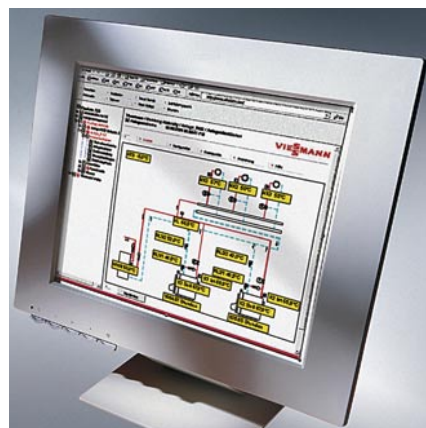
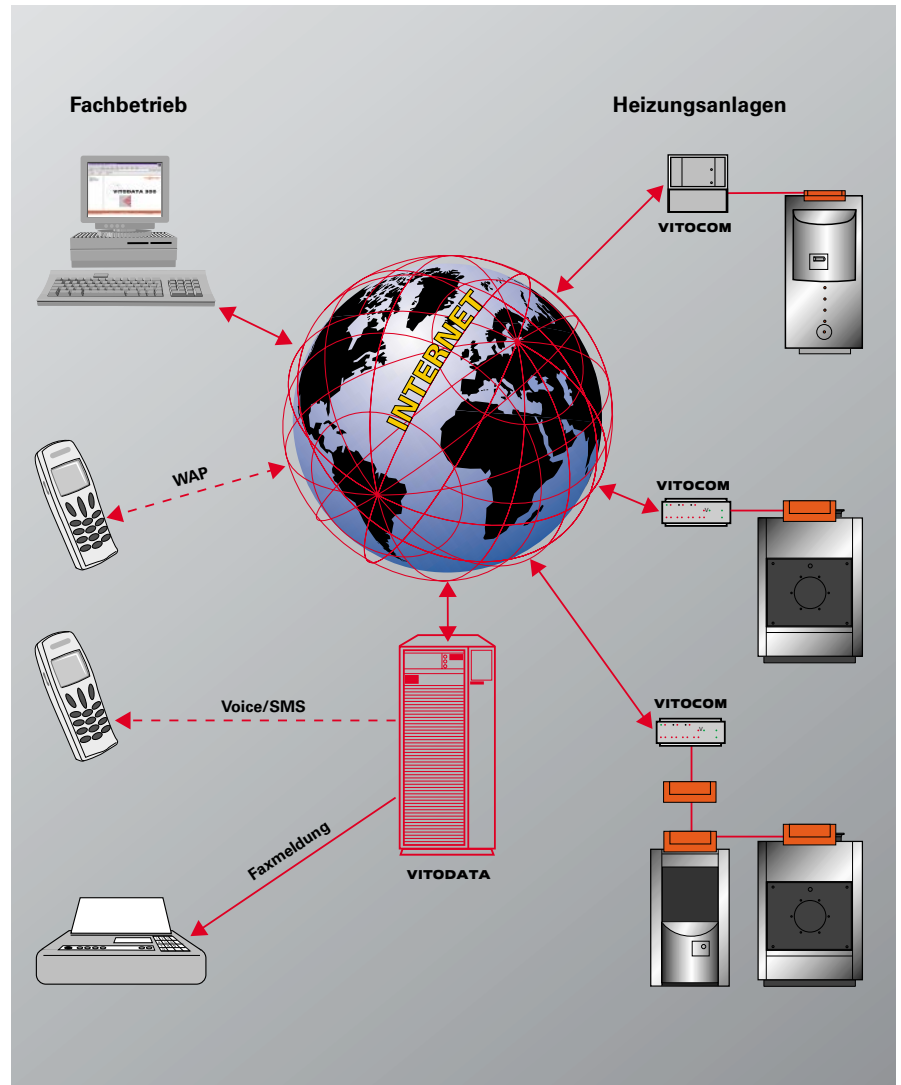
Vitodata bietet dem Heizungsfachbetrieb eine zukunftsweisende Möglichkeit für Fernüberwachung und -bedienung über Internet.

Vitodata 300 ist ein Fernüberwachungskonzept, das zur Datenübertragung sowohl das Internet als auch die Mobilfunknetze nutzt. Vitodata 300 ermöglicht die Fernüberwachung und Fernbedienung der Heizungsanlage rund um die Uhr, theoretisch von jedem Ort der Welt. Der Zugriff erfolgt über Internet mit Hilfe bekannter Programmoberflächen. Es wird keine spezielle Leitstellen-Software auf dem eigenen PC benötigt, was Updates überflüssig macht.

Vitodata 300 regelt die Zugangsberechtigung für den jeweiligen Heizungsfachbetrieb und stellt dann die Verbindung zu der gewünschten Heizungsanlage über Vitocom her. Unregelmäßigkeiten meldet Vitodata sofort an ein Handy (SMS) oder an ein Faxgerät. Somit ist keine ständige Internet-Verbindung notwendig.

Vitodata nutzt die Bedienoberfläche und den Funktionsumfang von Vitosoft 200 und damit den Zugriff auf alle Anlagenparameter und Codierungen. Die Datenübertragung erfolgt zur weiteren Nutzung in einem kompatiblen Format für namhafte Büroanwendungen.

Vitodata ermöglicht zusätzlich die Fernbedienung der Anlage über ein WAP-Handy.



Vitodata 300 ermöglicht den Zugriff auf alle Daten und Codierungen der Heizungsanlage

Fernbedienung und -überwachung über Internet mit Vitodata 300



Die Viessmann Werke

Viessmann ist mit rund 6800 Mitarbeitern weltweit einer der bedeutendsten Hersteller von Produkten der Heiztechnik und bei bodenstehenden Heizkesseln europaweit die meistgekauftete Marke. Der Name Viessmann steht für Kompetenz und Innovation. So bietet die Viessmann Gruppe ein komplettes Programm technologischer Spitzenprodukte und die exakt darauf abgestimmte Systemtechnik. Doch bei aller Vielfalt haben unsere Produkte eines gemeinsam: den durchgängig hohen Qualitätsstandard, der sich in Betriebssicherheit, Energieeinsparung, Umweltschonung und Bedienkomfort ausdrückt.

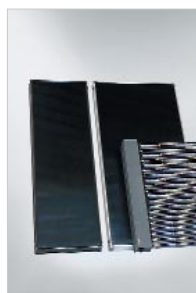
Viele unserer Entwicklungen sind für die Branche richtungweisend sowohl bei konventionellen Heiztechniken als auch im Bereich erneuerbarer Energien, wie etwa der Solar- und Wärmepumpentechnik.

In all unseren Entwicklungen folgen wir unserer Philosophie, jederzeit den größten Nutzen zu erzielen: für unsere Kunden, unsere Umwelt und unsere Partner, die Heizungsfachbetriebe.

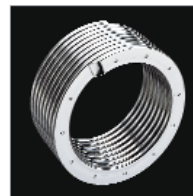
Die Viessmann Verkaufsniederlassungen

01458 Dresden · Tel. (03 52 05) 5 26 - 0
 06184 Leipzig · Tel. (03 46 05) 3 03 - 0
 12357 Berlin/Brandenb. · Tel. (0 30) 66 06 66 - 0
 19075 Schwerin · Tel. (0 38 65) 85 01 - 0
 21109 Hamburg · Tel. (0 40) 75 60 33 - 0
 24768 Rendsburg · Tel. (0 43 31) 45 51 - 0
 28309 Bremen · Tel. (04 21) 4 35 11 - 0
 30519 Hannover · Tel. (05 11) 7 28 68 81 - 0
 32051 Herford · Tel. (0 52 21) 93 25 - 0
 34123 Kassel · Tel. (05 61) 9 50 67 - 0
 35107 Allendorf · Tel. (0 64 52) 70 - 22 88
 39167 Magdeburg · Tel. (03 92 04) 7 87 - 0
 40789 Düsseldorf · Tel. (0 21 73) 95 62 - 0
 44388 Dortmund · Tel. (0 23 05) 9 23 50 - 0
 48153 Münster · Tel. (02 51) 97 90 90
 53840 Köln-Bonn · Tel. (0 22 41) 88 30 - 0
 54294 Trier · Tel. (06 51) 8 25 71 - 0
 56218 Koblenz · Tel. (0 26 30) 98 94 - 0
 57080 Siegen · Tel. (02 71) 3 14 51 - 0
 64546 Frankfurt · Tel. (0 61 05) 28 31 - 0
 66450 Saarbrücken · Tel. (0 68 26) 92 38 - 0
 68526 Mannheim · Tel. (0 62 03) 92 67 - 0
 70825 Stuttgart · Tel. (0 71 50) 9 13 61 - 0
 76275 Karlsruhe · Tel. (0 72 43) 72 69 - 0
 79114 Freiburg · Tel. (07 61) 4 79 51 - 0
 85540 München · Tel. (0 89) 46 23 31 - 0
 86165 Augsburg · Tel. (08 21) 7 47 89 - 0
 89275 Ulm · Tel. (0 73 08) 9 65 01 - 0
 91207 Nürnberg · Tel. (0 91 23) 97 69 - 0
 94447 Plattling · Tel. (0 99 31) 95 61 - 0
 95030 Hof · Tel. (0 92 81) 61 83 - 0
 97084 Würzburg · Tel. (09 31) 61 55 - 0
 99091 Erfurt · Tel. (03 61) 7 40 71 - 0

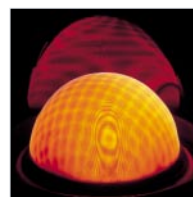
Viessmann Werke
35107 Allendorf (Eder)
Telefon (06452) 70 - 0 · Fax 70 - 2780
www.viessmann.com



Viessmann bietet Ihnen ein vielseitiges und dennoch einheitliches Produktprogramm für jeden Bedarf und jeden Anspruch



Brennwert-Wandgeräte für Öl und Gas



Ihr Heizungsfachbetrieb: